

## 工事施工実績(官公庁)

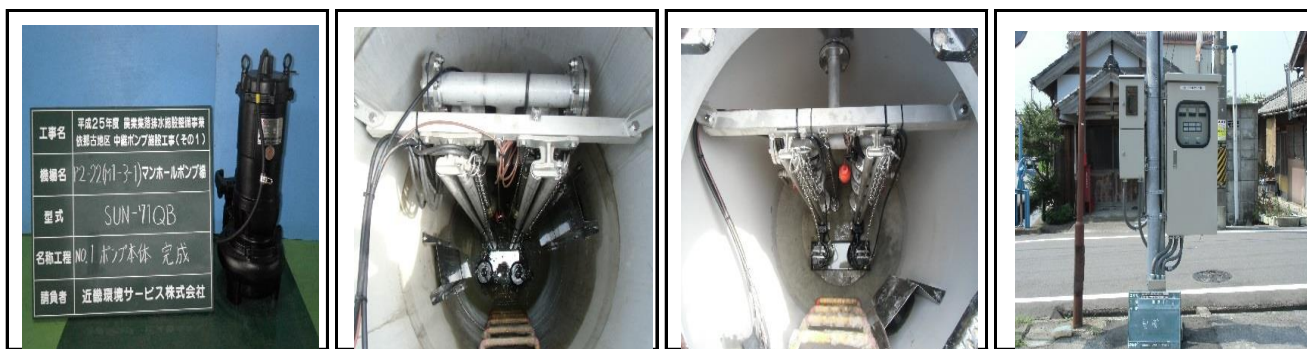
### M県N市農業集落排水事業 N西部地区汚水処理施設建設工事



#### 【工事概要】

工事場所	M県 N市 地内
工期	平成19年 7月25日 ~ 平成20年 3月10日
工事概要	機械設備工事 機械設備製作工・機械設備据付工・配管設備工 電気設備工事 電気設備製作工・電気設備据付工
発注者	N市

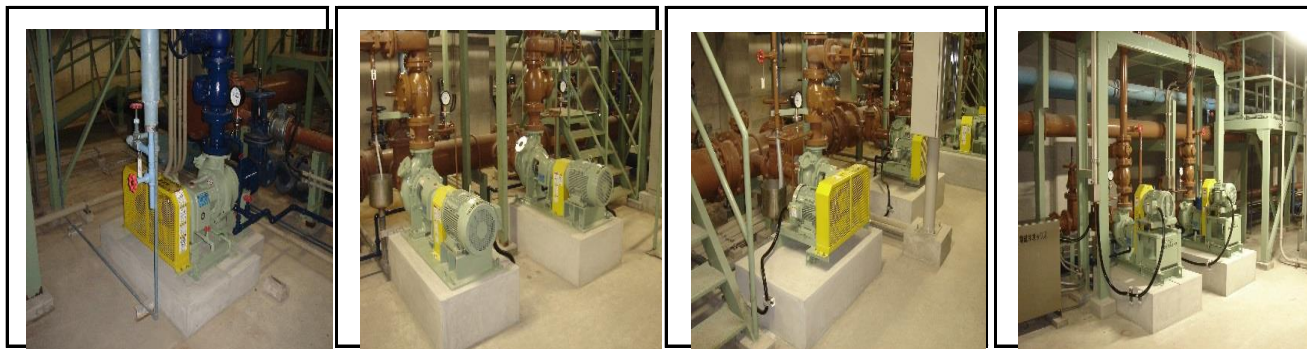
### M県I市 農業集落排水施設整備事業 S地区 中継ポンプ施設工事



#### 【工事概要】

工事場所	M県 I市 地内
工期	平成25年 12月12日 ~ 平成26年 3月14日
工事概要	機械設備工事 1式 電気設備工事 1式 (マンホールポンプ場全9箇所)
発注者	I市

## H沿岸流域下水道(H部処理区)H部浄化センター水処理汚泥ポンプ(機械)設備改築工事



## 【工事概要】

工事場所	M県 M郡 地内
工期	平成26年 8月29日 ~ 平成27年 3月20日
工事概要	返送汚泥ポンプ改築 2台、余剰汚泥ポンプ改築 2台、 エアタン・終沈池排水ポンプ改築 1台、 スカム移送ポンプ改築 2台、初沈生汚泥ポンプ改築 2台
発注者	M 県

## T食肉センター汚水処理施設 汚泥脱水機等取替修繕



## 【工事概要】

工事場所	I県 T市 地内
工期	平成27年 4月8日 ~ 平成27年 5月20日
工事概要	機械設備工事 1式 (多重円板型脱水機 1台) 配管設備工事 1式 電気設備工事 1式
発注者	T 食肉事業協同組合

### H沿岸流域下水道(N部処理区)N部浄化センターA1系終沈汚泥掻寄機改築工事



#### 【工事概要】

工事場所	M県 Y市 地内
工期	平成27年 6月30日 ~ 平成28年 2月24日
工事概要	A1系終沈汚泥掻寄機改築 1台 形式:合成樹脂製チェーンフライト式 池寸法:巾3600mm×長さ41800mm×水深4000mm FRP製フライト、2池1駆動、0.4kW×400V×60Hz
発注者	M県

### N市C浄化センター水処理設備工事その3



#### 【工事概要】

工事場所	M県 N市 地内
工期	平成27年 10月9日 ~ 平成28年 9月30日
工事概要	汚泥貯留槽 防食塗装工事(塗布型ライニング工法D種) 機械設備工事 自動除塵機 1台、し渣脱水機 1台、揚砂ポンプ 1台、汚泥貯留タンク攪拌機 1台 汚泥貯留タンク曝気ブロワ 1台、汚泥脱水機(機能増設) 1台
発注者	日本下水道事業団

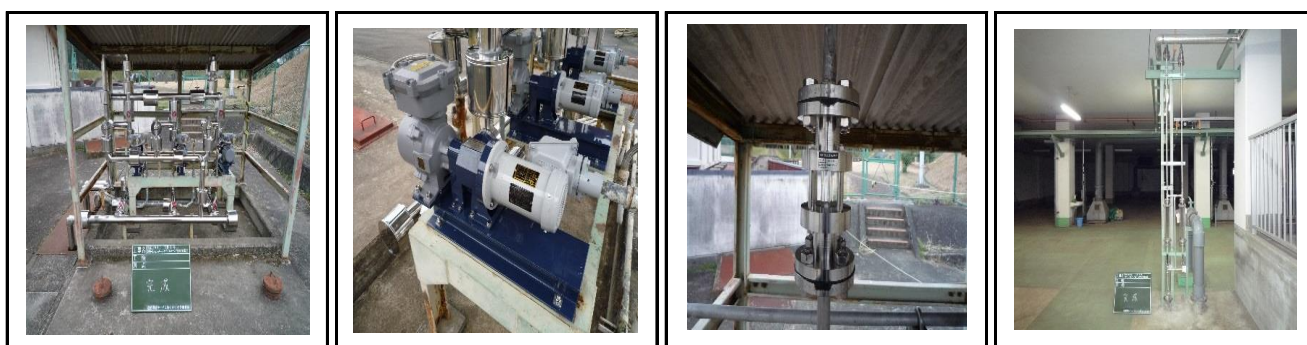
## K枝線マンホールポンプ設置工事



### 【工事概要】

工事場所	M県 N市 地内
工 期	平成27年 12月18日 ~ 平成28年 3月18日
工事概要	2号人孔 1基、流入管 1式、送水管 1式 マンホールポンプ 0.75kW 2台 ポンプ制御盤 1式 電気通信引込設備 1式
発注者	N市

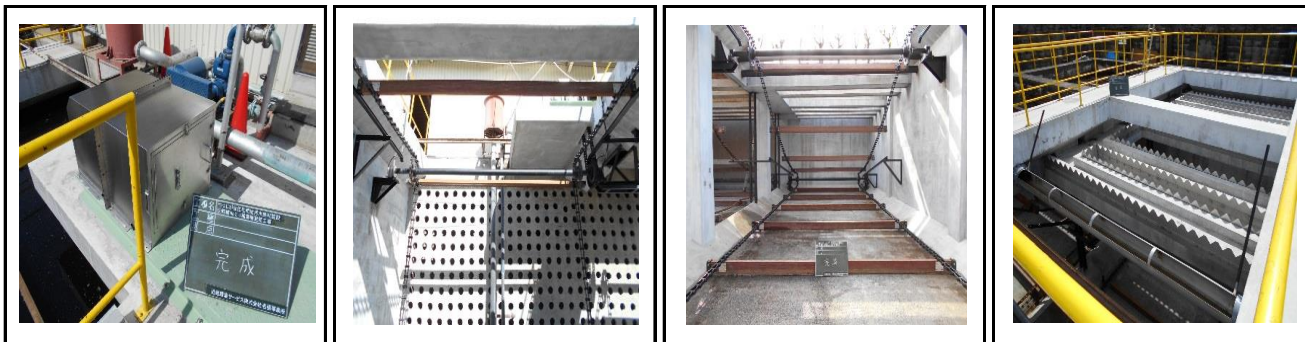
## クリーンセンターメタノールポンプ更新工事



### 【工事概要】

工事場所	M県 S市 地内
工 期	平成28年 11月17日 ~ 平成29年 3月10日
工事概要	ポンプ等の撤去・据付 1式 配管(継手含む)の撤去・据付(SUS製、15A、187.1m) 1式 配管保温材の撤去・据付(31.8m) 1式
発注者	S市

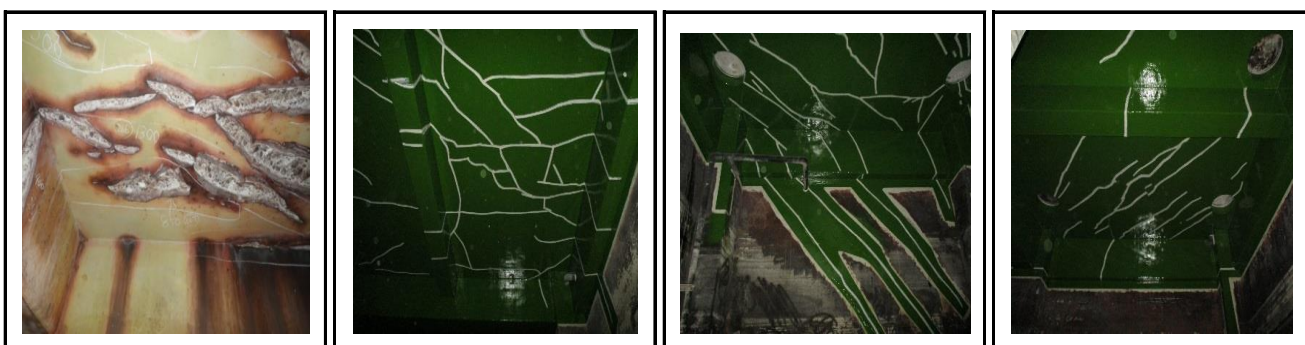
## T住宅団地汚水処理施設 沈殿槽No.2-1掻寄機更新工事



## 【工事概要】

工事場所	M県 N市 地内
工期	平成29年 7月10日 ~ 平成30年 3月16日
工事概要	掻寄機(No.2-1号機)更新 1式 形式:チェーンフライト式、池寸法:巾5900mm×長さ20900mm×水深3800mm 1池1駆動、0.75kW×200V×60Hz 躯体修繕工 1式
発注者	N市

## Nと畜場排水処理施設第2貯留槽補修工事



## 【工事概要】

工事場所	N市 M区 地内
工期	平成29年 12月1日 ~ 平成30年 3月20日
工事概要	第2貯留槽補修工事 (659㎡) 劣化部除去工 断面修復工 防食被覆工(塗布型ライニング工法D種)
発注者	N市

## T住宅団地汚水処理施設 沈殿槽No.2-2掻寄機更新工事



## 【工事概要】

工事場所	M県 N市 地内
工期	平成30年 7月10日 ~ 平成31年 3月15日
工事概要	<p>掻寄機(No.2-2号機)更新 1式</p> <p>形式:チェーンフライト式、池寸法:巾5900mm×長さ20900mm×水深3800mm</p> <p>1池1駆動、0.75kW×200V×60Hz</p> <p>躯体修繕工 1式</p>
発注者	N市

## D浄化センター1-5号・1-6号最終沈殿汚泥掻寄機等長寿命化対策工事(防災・安全交付金事業)



## 【工事概要】

工事場所	M県 K郡 地内
工期	平成30年 9月 19日 ~ 平成31年 2月 28日
工事概要	<p>1-5号最終沈殿池汚泥掻寄機 電動機(減速機・カバー共) 1式</p> <p>1-6号最終沈殿池汚泥掻寄機 電動機(減速機・カバー共) 1式</p> <p>1-5号最終沈殿池汚泥掻寄機 駆動用スプロケット 1式</p> <p>1-6号最終沈殿池汚泥掻寄機 駆動用スプロケット 1式</p>
発注者	N 県流域下水道センター

## Y水処理センター汚泥ポンプ設備工事



## 【工事概要】

工事場所	N市上下水道局 Y水処理センター
工期	平成30年 11月 5日 ~ 令和2年 3月 18日
工事概要	汚泥輸送ポンプ設備の新設(横軸ポンプφ150mm*1.7m <sup>3</sup> ・分) 初沈汚泥引抜ポンプ設備の更新(横軸ポンプφ150mm*1.7m <sup>3</sup> ・分) 汚泥貯留槽 防食工事 1式 汚泥輸送管布設工 1式
発注者	N市上下水道局 Y水処理センター

## Nと畜場排水処理施設脱水機取替工事



## 【工事概要】

工事場所	N市 C卸売市場 N部市場
工期	令和元年 8月 2日 ~ 令和2年 3月 19日
工事概要	多重円板型汚泥脱水機設置(3台)
発注者	N市財政局契約監理監

## D浄化センター水処理ポンプ設備更新工事(防災・安全交付金事業)



## 【工事概要】

工事場所	N県 K郡 地内
工期	令和元年 11月 21日 ~ 令和2年 10月 30日
工事概要	1-3号、1-4号初沈汚泥引抜ポンプ 更新 1-3号、1-4号余剰汚泥ポンプ 更新 1号、2号初沈管廊床排水ポンプ 更新 1号~4号終沈管廊床排水ポンプ 更新
発注者	N 県流域下水道センター

## D浄化センターブロワ補機類更新工事(防災・安全交付金事業)



## 【工事概要】

工事場所	N県 K郡 地内
工期	令和2年 2月 26日 ~ 令和3年 3月 19日
工事概要	ブロワ逆止弁 更新 ブロワ吐出弁(電動仕切弁) 更新 ブロワ吐出弁現場操作盤 更新
発注者	N 県流域下水道センター